

用友市政行业解决方案

■ 市政行业发展与管理分析

■ 市政行业发展趋势

随着我国国民经济的发展、城市化水平的提高，我国城市市政行业存在巨大的市场需求，市政行业一方面需要继续加大力度进行投入，增加设施总量；另一方面又要不断提高设施运营效率，降低运营成本，提高服务水平与质量。

我国市政工程行业已基本形成工程投资、施工承包、专业分包、劳务分包的四层格局，养护行业尚未完全开放，各地情况差异很大。我国城市公用设施的建设投资会继续增长，市场竞争加剧将导致行业兼并重组。

园林绿化系统保持城市生态系统平衡、改善城市面貌、改善城市人居环境、提高广大市民生活质量、构建和谐社会、实现人与自然协调发展和城市可持续发展的主要载体之一，随着我国对环境保护的重视程度越来越高，园林绿化越来越受到政府部门和企事业单位的重视，园林绿化产业发展表现出良好的发展态势。

随着我国城市建设的飞速发展，城市规模不断扩大，旧城改造如火如荼，城市路灯建设也走上快车道，节能减排也将对现有路灯进行改造和提高城市照明管理水平，同时国家积极推动城乡一体化，加大对农村基础设施的投入，整个城市照明行业将持续增长。

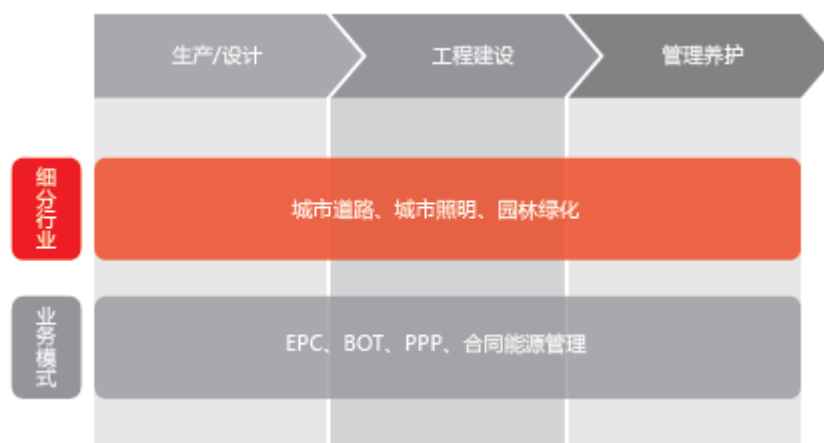
■ 市政行业管理重点

市政行业主要包括**城市道路（含桥梁）、城市照明、园林绿化**等市政设施的**建设、运营及养护**。

市政工程的产业链为**勘测、设计、施工和养护管理**，市政工程行业除养护以外，其他环节都已经实行市场化运作。

城市照明主要涵盖两大业务：功能照明和景观照明。在原有设计、施工及养护的基础上，逐步推进合同能源管理模式。

园林绿化包括园林绿化苗木种植、园林环境景观设计、园林工程施工和园林养护等四个方面。



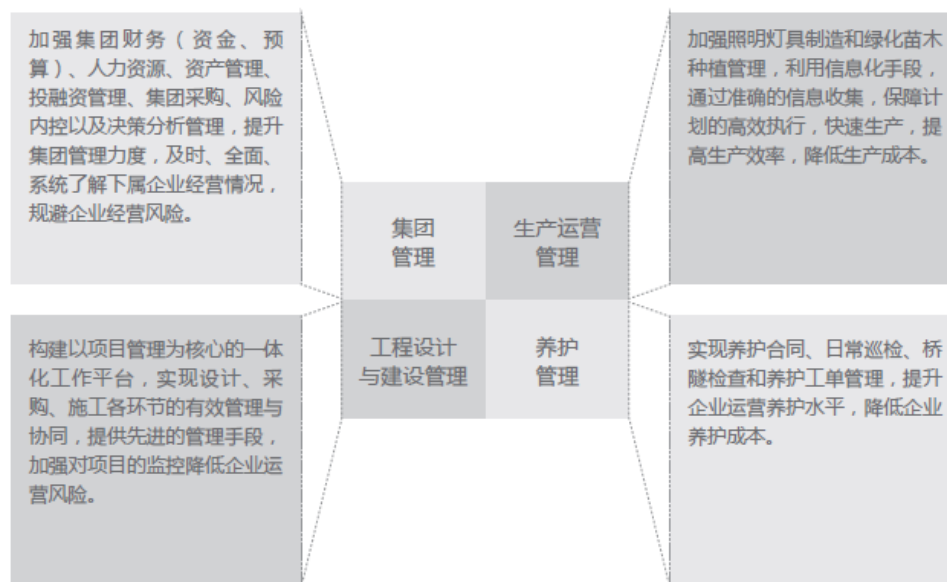
■ 市政行业信息化解决方案

■ 核心信息化需求分析

对于市政行业企业来说，在集团管理层面主要进行集团财务、集团人力资源、投融资、资产管理、集团采购、风险内控以及决策分析管理，在业务运营层面主要进行照明灯具制造、绿化苗木种植、工程设计与建设管理及养护管理。因此，对于市政企业来说，需要通过信息化加强以下管理：

- **在集团管理层面**，加强集团财务（资金、预算）、人力资源、投融资管理、资产管理、集团采购、风险内控以及决策分析管理，提升集团管理力度，及时、全面、系统了解下属企业经营情况，规避企业经营风险；
- **对于生产运营业务**，加强照明灯具制造和绿化苗木种植管理，利用信息化手段，通过准确的信息收集，保障计划的高效执行，快速生产，提高生产效率，降低生产成本；
- **对于工程设计与建设业务**，构建以项目管理为核心的一体化工作平台，实现设计、采购、施工各环节的有效管理与协同，提供先进的管理手段，加强对项目的监控降低企业运营风险；

- **对于养护管理业务**，实现养护合同、日常巡检、桥隧检查和养护工单管理，提升企业运营养护水平，降低企业养护成本。



■ 信息化整体解决方案

用友市政行业信息化解决方案**以工程建设-运营养护管理为主线，以协同平台为纽带，以云服务管理平台为支撑**，实现一体化业务协同，从而达到企业资金、人力资源管理、物资采购三集中与生产业务服务与管理系统深度集成、整合的整体解决方案。

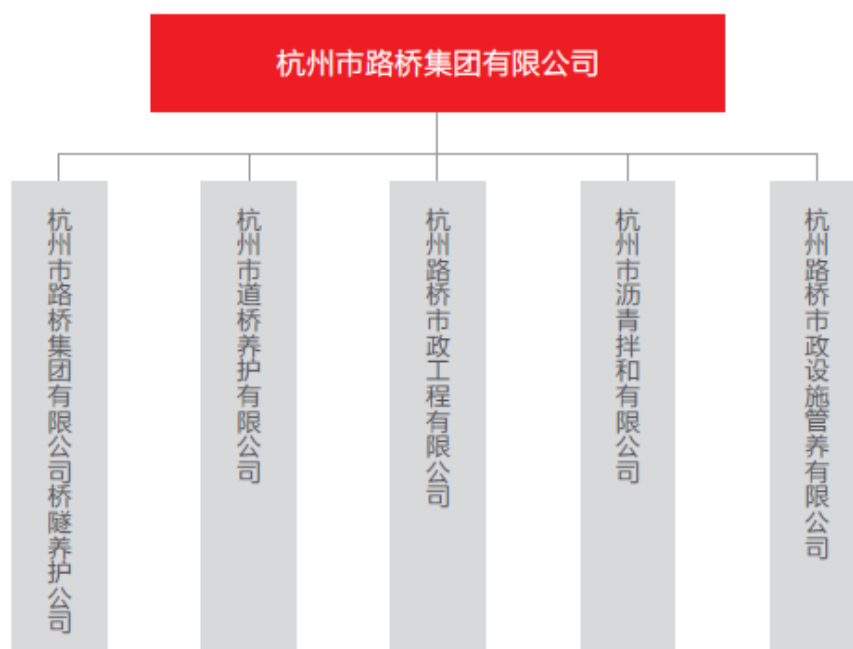
方案包括了财务管理、资金管理、资产管理、全面预算管理、采购管理、人力资源管理、商业智能管理、工程项目管理、生产运营管理（含：照明灯具制造管理、绿化苗木种植等）、养护管理（含：养护合同、日常巡检、养护工单管理等），云服务管理平台（财务云-电子发票、采购云-友云采、办公云-友空间和人力云-友人才等），并支持协同办公系统以及集团一体化应用集成，将大大提升企业信息资源价值，为领导层分析决策、科学管理提供有力保障。



■ 用友市政行业典型案例

杭州路桥信息化应用案例

杭州市路桥集团有限公司具有国家市政公用工程施工总承包一级资质、园林绿化三级、房屋建筑三级、城市及道路照明三级资质，资信等级 AAA 级，是一家集市政道路、桥梁、排水、河道、隧道、园林绿化施工及养护、环卫保洁，沥青混合料生产、运输、施工、试验及市政材料供应、机械维修为一体的综合性施工企业。现有职工 3000 余人，下属 5 家全资子公司，2 家控股公司、6 家分公司，年总产值近 10 亿元，是杭州市主要的市政养护、施工企业之一。



杭州路桥集团基于 NC6 建立一体化信息化管理平台，实现财务管理、供应链管理、人力资源管理、资产管理、协同办公管理以及养护巡检管理。



■ 项目价值

- 逐步建立起财务管理、人力资源管理、资产管理、供应链管理及协同办公管理一体化的信息化管理平台，有效支撑杭州路桥集团业务发展的要求，提升集团管理能力，提高业务运营效率；
- 帮助杭州路桥实现路桥巡、管、养一体化管理，确保城市交通通畅，实现资产保值增值。



- a) 以移动 APP 的形式固化路桥巡查、病害提报及维修过程跟踪一体化的工作；
- b) 使用地图形式实时跟踪巡查人员的工作路径，便于准确聚焦病害方位；
- c) 病害数据以巡检部位、卫星定位、照片的形式进行记录，准确高效；
- d) 移动端数据与 NC 系统实时同步，实现过程监管与数据分析一体化。

■ 用友市政行业典型客户

